

Carte option PTI / localisation pour portatifs radio Motorola DP4XXX

La carte option PTI RF800-MD4 est compatible avec la gamme de portatif radio Motorola DMR DP4XXX et les balises de localisation indoor RF800-B. Elle s'intègre à l'intérieur du portatif à l'emplacement GOB prévu sur le châssis.

Elle a été conçue pour être utilisée au travers d'applications de type Protection de Travailleur Isolé avec Géolocalisation indoor par balises radio 868 Mhz (réf. RF800-B) et rondier temps réel (lorsqu'elle est associée à un lecteur CP600-RF de pastilles Dallas).

Fonction Géolocalisation :

Lorsque le portatif radio équipé d'une carte RF800-MD4 passe dans la zone de couverture d'une balise RF800-B, le code d'identification de la balise et du portatif est transmis en temps réel au travers du réseau radio. Cet événement peut être transmis soit en permanence (mode Tracking) ou uniquement en cas d'alarme PTI.

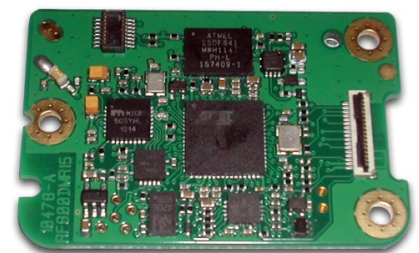
Fonction PTI :

Son architecture électronique disposant d'un accéléromètre, lui permet de détecter l'inclinaison et / ou l'absence de mouvement, en fonction de son mode de configuration. Une temporisation de pré-alarme par signal sonore, permet d'alerter son utilisateur, afin de pouvoir annuler le processus d'alarme avant l'activation du mode urgence du portatif radio.

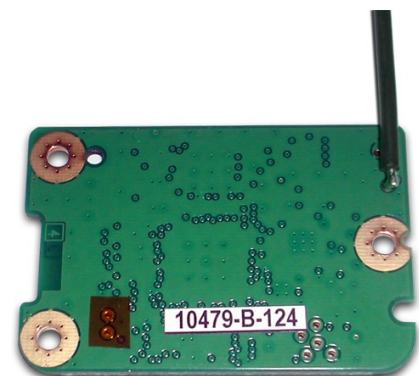
L'interface* de paramétrage permet de personnaliser facilement les réglages suivants :

- Choix du mode : perte de verticalité et / ou absence de mouvement
- Délai avant activation de la pré-alarme sonore
- Durée de la pré-alarme sonore avant activation du mode urgence du portatif
- Angle d'inclinaison en mode perte de verticalité
- Seuil d'immobilité en mode absence de mouvement

* Nécessite l'utilisation du cordon de programmation Motorola



Carte option PTI
RF800-MD4

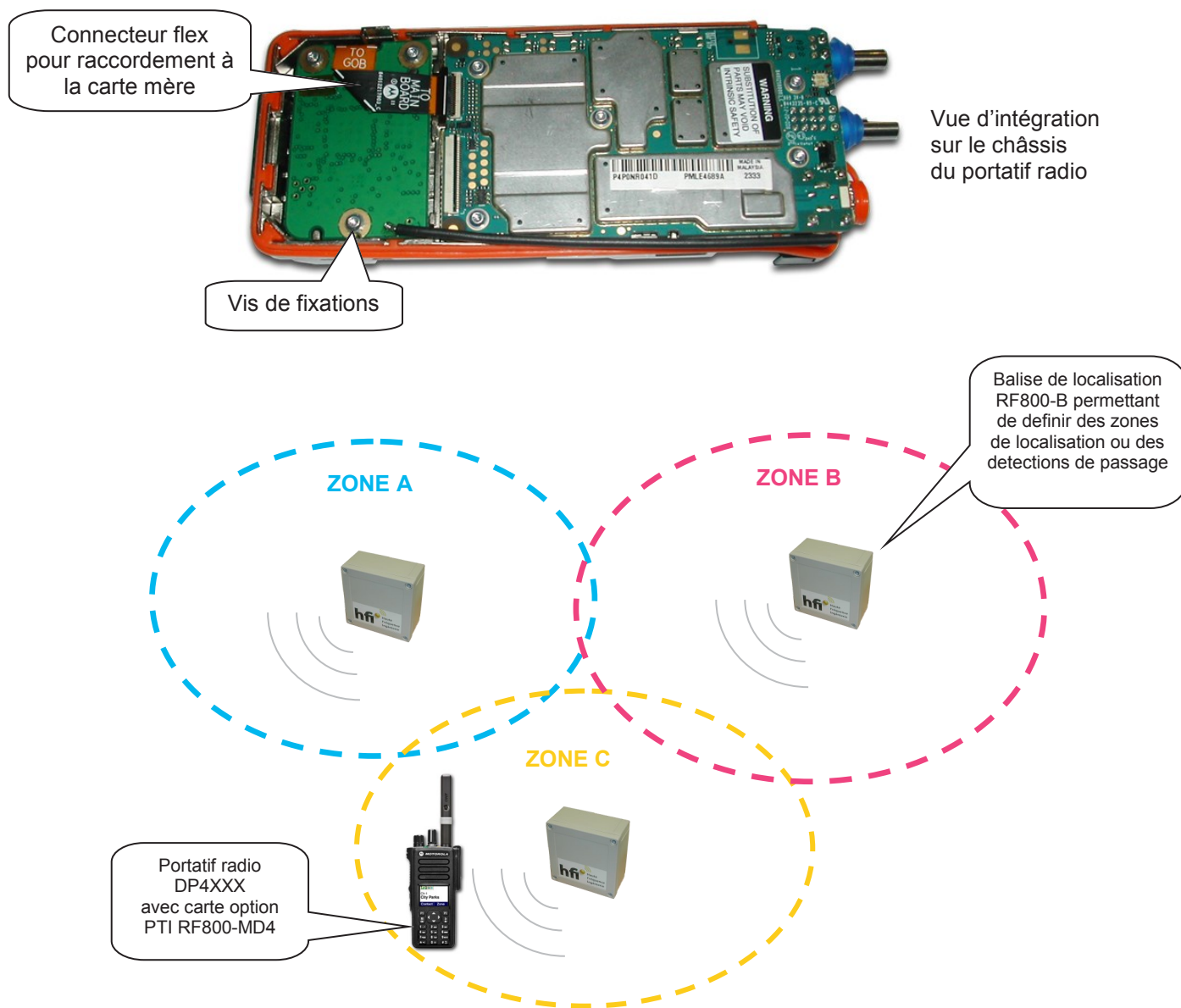


Balise de localisation
Indoor RF800-B



Spécifications techniques

La carte option PTI RF800-MD4 est livrée avec un kit de montage comprenant trois vis de fixation et un connecteur Flex permettant de la raccorder à la carte mère du portatif radio. Son intégration sur le châssis du portatif est très facile à réaliser.



Caractéristiques techniques

- Encombrement: 44 x 30 x 2 mm
- Poids : 6 grammes environ
- Antenne 868 Mhz
- Température de fonctionnement : -10 à + 50°C
- Température de stockage : - 30 à + 80°C
- Consommation moyenne : 35 mA environ en mode actif